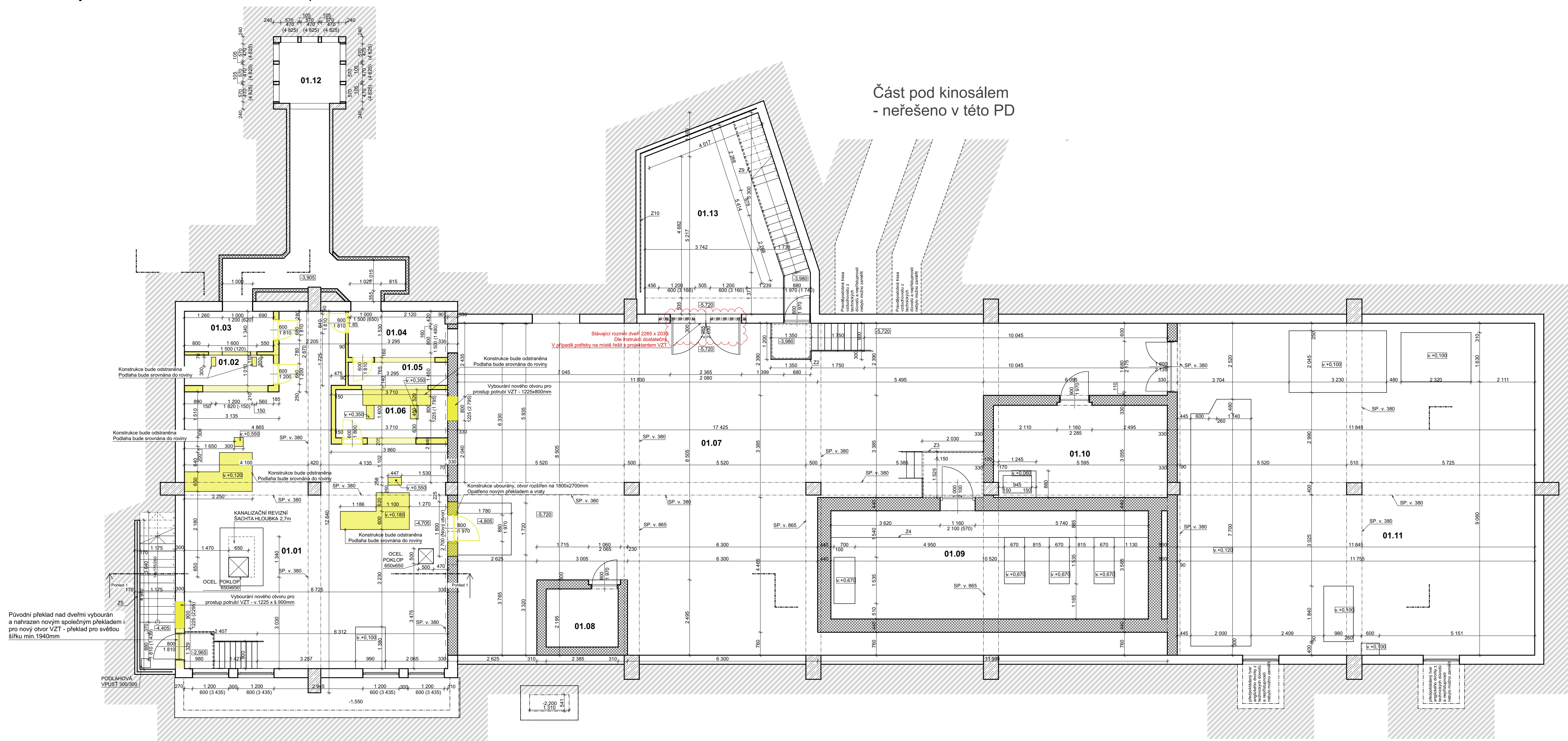
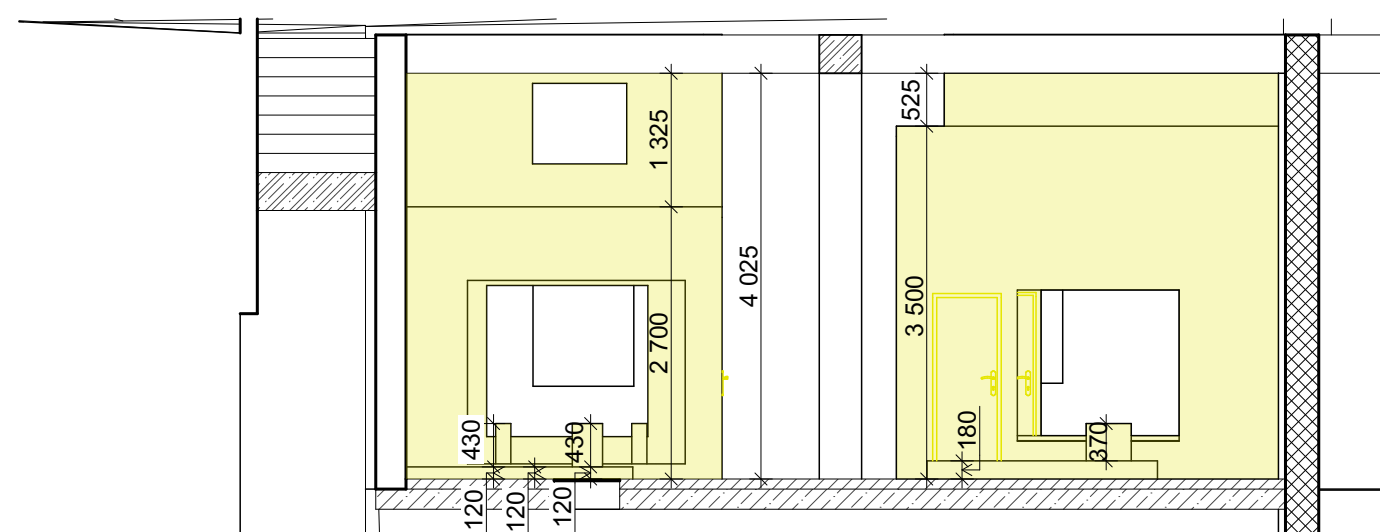


Půdorys 1.PP - Původní stav + bourací práce



Pohled 1 (Pohled na bourané konstrukce)



OZN.	VÝČEL MIESTNOSTI	PLOCHA (m ²)	PODLAHA	KATEGORIE ZÓNY	VÝŠKA	POZNÁMKA
01.01	VÝMĚNIKOVÁ STANICE	78,61	BETONOVÁ MAZANINA	TECHNICKÉ VYBAVENÍ	4 405	UPRAVOVÁNO
01.02	KOMORA VZDUCHOTECHNIKY	2,98	BETONOVÁ MAZANINA	TECHNICKÉ VYBAVENÍ	2 695	BOURÁNO
01.03	KOMORA VZDUCHOTECHNIKY	3,95	BETONOVÁ MAZANINA	TECHNICKÉ VYBAVENÍ	4 510	BOURÁNO
01.04	KOMORA VZDUCHOTECHNIKY	5,00	BETONOVÁ MAZANINA	TECHNICKÉ VYBAVENÍ	4 510	BOURÁNO
01.05	KOMORA VZDUCHOTECHNIKY	2,52	BETONOVÁ MAZANINA	TECHNICKÉ VYBAVENÍ	3 500	BOURÁNO
01.06	KOMORA VZDUCHOTECHNIKY	5,94	BETONOVÁ MAZANINA	TECHNICKÉ VYBAVENÍ	3 500	BOURÁNO
01.07	SKLAD	179,08	BETONOVÁ MAZANINA	TECHNICKÉ VYBAVENÍ	5 625	
01.08	SKLAD	4,75	BETONOVÁ MAZANINA	TECHNICKÉ VYBAVENÍ	2 400	
01.09	SKLAD	38,11	BETONOVÁ MAZANINA	TECHNICKÉ VYBAVENÍ	3 140	
01.10	SKLAD	17,77	BETONOVÁ MAZANINA	TECHNICKÉ VYBAVENÍ	3 585	
01.11	SKLAD	130,25	BETONOVÁ MAZANINA	TECHNICKÉ VYBAVENÍ	5 840	
01.12	SKLAD	17,80	BETONOVÁ MAZANINA	TECHNICKÉ VYBAVENÍ	1 420	
01.13	SKLAD	29,66	BETONOVÁ MAZANINA	TECHNICKÉ VYBAVENÍ	5 620	
01.14	SKLAD	39,48	BETONOVÁ MAZANINA	TECHNICKÉ VYBAVENÍ	1 815	
01.15	SKLAD	237,75	BETONOVÁ MAZANINA	TECHNICKÉ VYBAVENÍ	4 277	
		793,66 m ²				

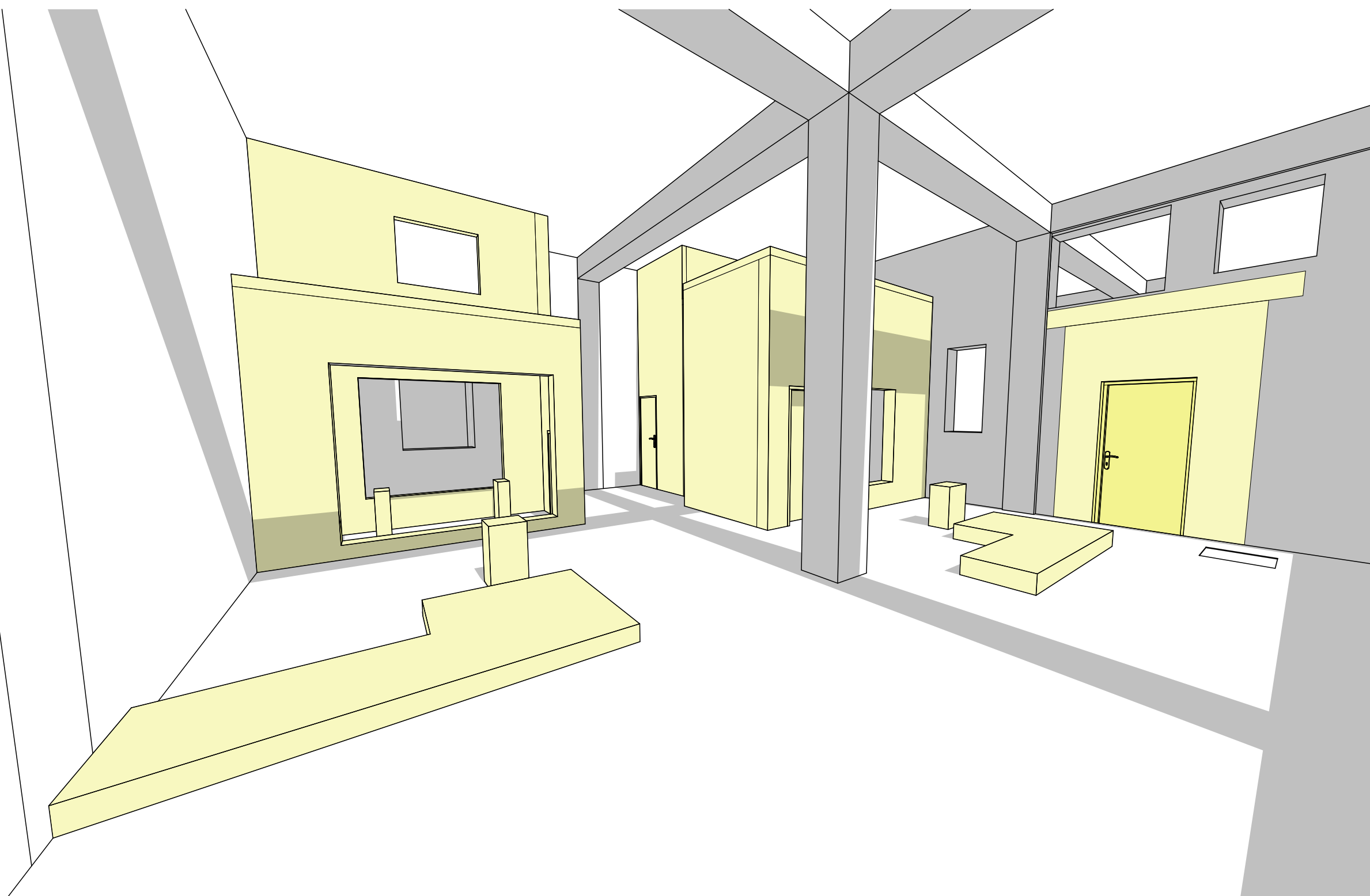
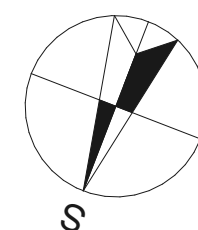
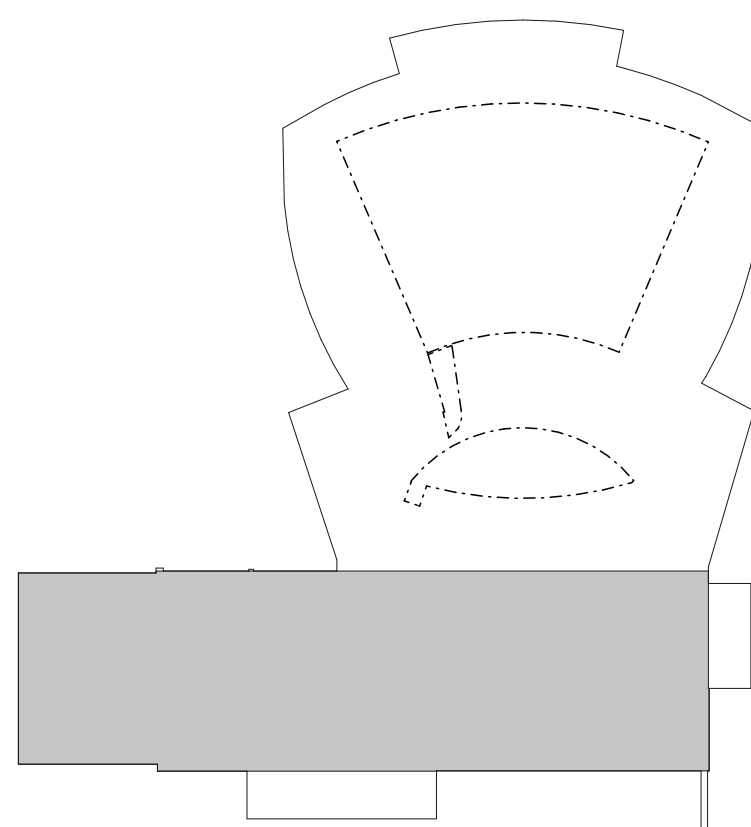


Schéma umístění



TECHART s.r.l. a. Radešova 1151/6, 700 30 Opatowitz-Prerada, CZ, 021602093 Email: techart@techart.cz, Web: www.techart.cz			
NACE: KINO KOSMOS TRINEC VZDUCHOTECHNIKA A AKUSTIKA SÁLU			
MÍSTO: BŘESTO	Městské kino Kosmos Trinec, příspěvková organizace Dukelská 108 739 61 Trinec		OPRÁV: DPS
			UMÍSTĚNÍ: -
ZD. PROJEKTANT: Ing. Adam Kašing	VYPRACOVAN: Ing. Adam Kašing		DATUM: 09/2022
VYPRACOVAN: Ing. Adam Kašing	OBRÁT: -		FÁZEB: A1
OBRÁT: -	OBRÁT: -		AKČN. ČÍS.: 22039
OBRÁT: -	Architektonicko-stavební řešení		JEDNOT.: 1:75
VÝKRES: 1,PP Bourací práce + původní stav	OBRÁT: -		ČÍS. VÝK.: D. 1.1.1

V případě nejasností či nepředvídaných okolností
nutno přizvat projektanta k posouzení resp.
upřesnění dalšího postupu prací na stavbě!

Dokumentace neslouží jako výrobní dokumentace
- Tu je nutno zpracovat před vlastní realizací díla!
Veškeré rozměry je nutné před realizací ověřit na
stavbě!